

DECK BIOCOPUESTO SOLIDO

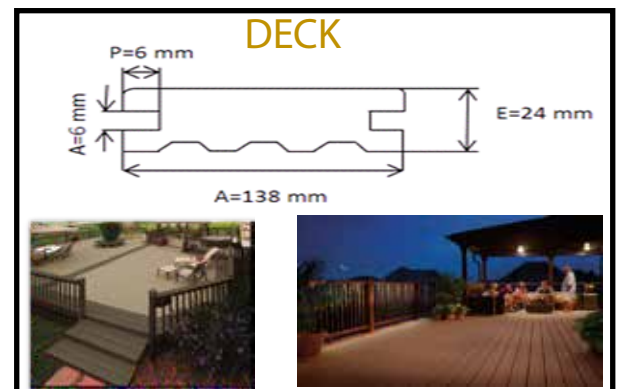
Composición

Producto fabricado con una base de materias primas 100% recicladas como el polietileno de alta densidad (HDPE) y cascara de arroz. Adicionalmente se añaden componentes de primer uso como retar dantes de flama, pigmentos e inhibidores de rayos ultravioleta.



Características

- ☒ **Durabilidad** Por sus componentes la madera plástica conocida como WPC, mantiene una vida útil muy prolongada conservando sus propiedades funcionales y estéticas a lo largo del tiempo. El material no sufre alteraciones como debilitamiento, rotura o astillamiento por resequedad ante la exposición a los elementos naturales.
- ☒ **Libre de Mantenimiento** El composición lo hace resistente al medio ambiente por lo cual no requiere ningún tipo de mantenimiento. Únicamente limpieza que se recomienda se haga con agua únicamente.
- ☒ **Reciclable.** Es un producto 100% reciclable por lo que su impacto ambiental es = 0.
- ☒ **Maleable.** No se requiere de una herramienta especializada para corte ni para la fijación. Fácil de Instalar.
- ☒ **Customizable** Se tiene la opción que sobre pedido se elija, color, textura y largo.
- ☒ **Medidas**
 - **DECK** Ancho 138 mm / Grueso 24 mm / Largo Maximo 400 mm / Peso por Metro lineal 2.013 kg
 - **FACIA** Ancho 148 mm / Grueso 9 mm



ACABADO



BETEADO



BETEADO SIN TALLAR

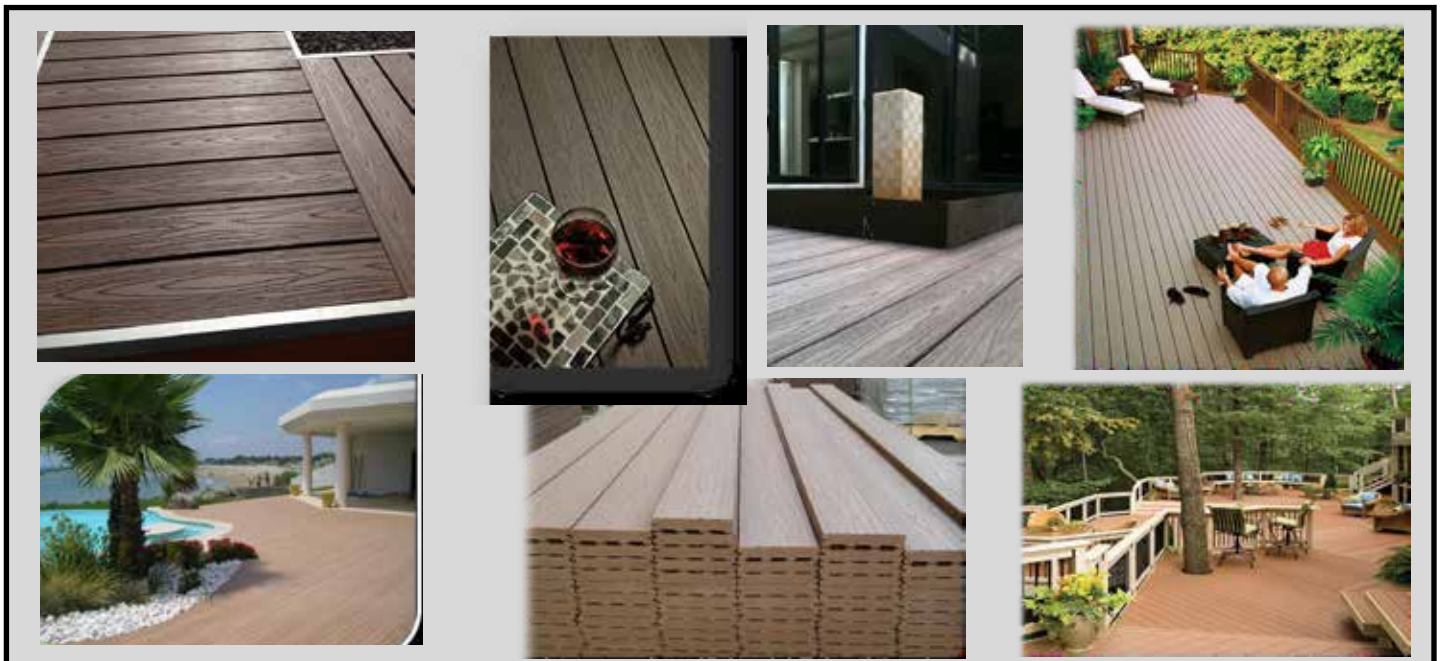


LIZO SIN TALLAR

Propiedades físicas y mecánicas

Propiedad	Unidad	Norma Base	Valor	Especificación
Densidad	(gr/cm ³)	EN ISO 1183	1,2	± 0,1
Resistencia a la Flexión	(Mpa)	EN 310	5.17	± 0.35
Módulo de ruptura	(Mpa)	ASTM D7032	5.17	± 0.35
Absorción de agua	(24 h) %	EN 317	1,0	± 1
Dilatación	(24 h) %	EN 317	< 1	0-1
Resistencia a las termitas	-	AWPA E-1	Resistente	Resistente

*Valores medidos a temperatura ambiente.



ACABADO



BETEADO



BETEADO SIN TALLAR



LIZO SIN TALLAR

Propiedades físicas y mecánicas

Propiedad	Unidad	Norma Base	Valor	Especificación
Densidad	(gr/cm ³)	EN ISO 1183	1,2	± 0,1
Resistencia a la Flexión	(Mpa)	EN 310	5.17	± 0.35
Módulo de ruptura	(Mpa)	ASTM D7032	5.17	± 0.35
Absorción de agua	(24 h) %	EN 317	1,0	± 1
Dilatación	(24 h) %	EN 317	< 1	0-1
Resistencia a las termitas	-	AWPA E-1	Resistente	Resistente

*Valores medidos a temperatura ambiente.

